

АРЕНДА ОФИСА

ММДЦ МОСКВА СИТИ
БЦ "БАШНЯ 2000"
ОФИС 0025

2 800

кв метров



ММДЦ СИТИ

АРЕНДА ОФИСОВ

© 2009-2010



ПЛОЩАДЬ
2 800 м²

ПЛАНИРОВКА
Смешанная

ЭТАЖ
16

Офис 2 800 м2 в БЦ "Башня 2000"

ОПИСАНИЕ И УСЛОВИЯ АРЕНДЫ ПОМЕЩЕНИЯ



ОПИСАНИЕ ПОМЕЩЕНИЯ

Новое предложение. Офис 2 800 м2 в башне 2000 в ММДЦ Москва Сити. Смешанная планировка. Состояние "готово к въезду". Офис предлагается в длительную прямую аренду от собственника.

КОРОТКО О ГЛАВНОМ

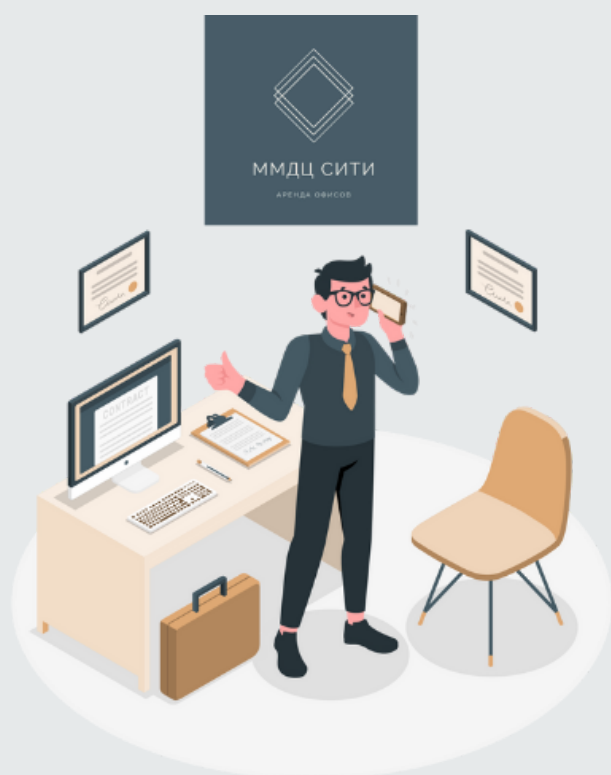
- Здание: Башня 2000
- Этаж: 16
- Адрес: Москва, Тараса Шевченко наб 23а
- Контактный телефон: +7 (499) 601-01-01

КОММЕРЧЕСКИЕ УСЛОВИЯ

- Площадь офисного помещения: 2 800 м2
- Ставка аренды: 32 000 руб / м2 / год
- Стоимость в месяц: 7 466 666 рублей
- Система налогообложения: НДС
- ID офисного помещения: ММДЦ-0025



ЖДЕМ ВАС В ММДЦ МОСКВА СИТИ!



- Записаться на личное посещение выбранного офисного помещения
- Согласовать онлайн показ офиса с использованием видеосвязи
- Запросить планировку помещения и экспликацию БТИ
- Запросить проект договора аренды
- Задать любые уточняющие вопросы

+7 (499) 601-01-01

RENT@MMDC-CITY.RU
WWW.АРЕНДА-ОФИСА.ММДЦ-СИТИ.РФ